

Termékadatlap

Kaputömítés

Crawford DS6060P

ASSA ABLOY

ASSA ABLOY Entrance Systems

The global leader in
door opening solutions



Szerzői jogok és jognyilatkozat

Jelen dokumentum tartalmának összeállításakor a lehető legnagyobb gondossággal jártunk el, ennek ellenére az ASSA ABLOY Entrance Systems nem vállal felelősséget a dokumentum esetleges hibáiból vagy hiányosságaiból eredő károkért. Fenntartjuk a jogot arra, hogy előzetes értesítés nélkül műszaki változtatásokat hajtsunk végre termékeinken.

Jelen dokumentum tartalma alapján senki semmilyen jogot nem formálhat.

Színjelölések: a különböző nyomtatási és kiadványszerkesztési eljárások következtében színeltérések fordulhatnak elő.

Az ASSA ABLOY, a Besam, a Crawford, a Megadoor és az Albany mint szó vagy logó az ASSA ABLOY Entrance Systems vagy az ASSA ABLOY Group másik tagvállalatának védjegye.

Copyright © ASSA ABLOY Entrance Systems AB 2006-2014.

Jelen kiadvány nem másolható és nem sokszorosítható szkenneléssel, nyomtatással, fénymásolással, mikrofilmre vétellel vagy más módon az ASSA ABLOY Entrance Systems előzetes írásbeli engedélye nélkül.

Minden jog fenntartva.

Műszaki jellemzők

Jellemzők

Méreték – névleges magasság	3200, 3400, 3600, 3800, 4000, 4200, 4400, 4600 mm
Méreték – névleges szélesség	3200, 3250, 3400, 3450, 3500 mm
Méreték – felső szoknya	1000, 1200, 1500 mm
Méreték – oldalsó szoknya	600, 700 mm
Méreték – névleges mélység	600, 900 mm
Szoknya színe	fekete
Dokkolást segítő jelzősáv	fehér, sárga
Falhoz rögzítés	beton, szendvicspanel, könnyűbeton, rakodóház, üreges fal, szigetelt panel

Teljesítmény

A felső és az oldalsó szoknya anyaga:	dupla rétegű, minőségi poliészter felületkezelés mindkét oldalon
Elülső és hátsó keret	Sajtolat alumíniumprofilok

Felső és oldalsó szoknya

Dupla rétegű, minőségi poliészter:	
Vastagság:	3,0 mm
Felületkezelés:	Elöl és hátul
Tömeg:	Kb. 3400 g/m ²
Égési tulajdonságok:	DIN 75200
Húzószilárdság:	DIN 53354 <ul style="list-style-type: none">hosszirányú szilárdság: kb. 7000 N / 5 cmkeresztirányú szilárdság: kb. 5000 N / 5 cm
Szakadási nyúlás:	DIN 53363 <ul style="list-style-type: none">hosszirányú szilárdság: kb. 750 Nkeresztirányú szilárdság: kb. 900 N

Felső és oldalsó burkolat

Egyrétegű, minőségi poliészter:	
Vastagság:	0,5 mm
Felületkezelés:	Elöl és hátul
Össztömeg:	Kb. 680 g/m ²
Égési tulajdonságok:	DIN 75200
Húzószilárdság:	DIN 53354 <ul style="list-style-type: none">Hosszirányú szilárdság: kb. 2700 N / 5 cmKeresztirányú szilárdság: kb. 2300 N / 5 cm
Szakadási nyúlás:	DIN 53363 <ul style="list-style-type: none">Hosszirányú szilárdság: kb. 300 NKeresztirányú szilárdság: kb. 250 N

Tartalomjegyzék

Szerzői jogok és jognyilatkozat	2
Műszaki jellemzők	3
Tartalomjegyzék	4
1. Leírás	5
1.1 Alkalmazás	5
1.2 Hogyan működik.....	5
1.3 Áttekintés.....	5
1.4 Normál.....	5
1.5 Opciók.....	5
1.6 A választható opciók leírása.....	6
2. Kiválasztási útmutató	7
2.1 Szerelési magasság.....	7
2.2 Felső szoknya hossza	7
2.3 Szabad tér fent.....	7
2.4 Névleges mélység.....	7
2.5 Példa.....	7
3. Műszaki adatok	8
3.1 Méretek.....	8
3.2 Névleges szélesség kiválasztási útmutató	9
4. Felépítés	10
5. Épület és helyigény	11
5.1 Rögzítési pontok.....	11
5.1.1 Rögzítési pontok méretei	12
5.2 Falhoz rögzítés.....	13
5.2.1 Üreges fal.....	13
5.2.2 Betonfal.....	13
5.2.3 Szigetelt fal.....	13
6. Szervíz	14
Tárgymutató	15

1. Leírás

1.1 Alkalmazás

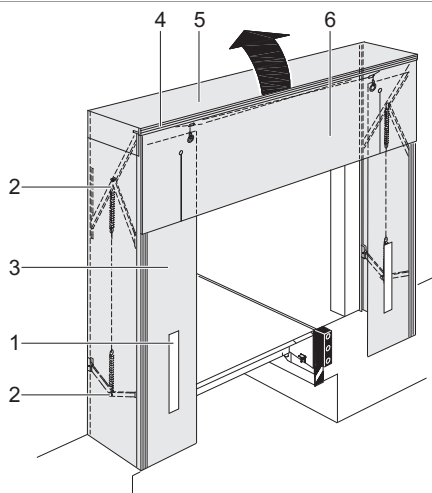
A Crawford DS6060P ponyvás kaputömítés, párhuzamos az energiatakarékosságot szem előtt tartó ügyfelek körében közkedvelt megoldás. A jármű betolat a kaputömítésbe, amely oldalról és felülről rugalmas ponyvával zárja körül, védelmet biztosítva a rakodási folyamathoz. Ez jobb munkakörnyezetet és áruvédelmet eredményez. A ponyva anyaga kopással és szakítással szemben rendkívül ellenálló. A Crawford ponyvás kaputömítési programja több különböző modellt vonultat fel, melyek mindenféle igénynek és járműméretnek megfelelnek.

1.2 Hogyan működik

A Crawford DS6060P ponyvás kaputömítés, párhuzamos egy első és egy hátsó alumínium keretet tartalmaz, amelyek párhuzamos csuklós karok segítségével csatlakoznak egymáshoz. Pontatlan dokkolás esetén a kaputömítés két oldala automatikusan visszaugrik, minimálisra csökkentve a jármű és a kaputömítés sérülésének veszélyét. Az önbeálló felső keret a magasabb járművek esetében az oldalsó keretektől függetlenül, automatikusan megemelkedik.

Ez a konstrukció azt is lehetővé teszi, hogy a kaputömítés közel legyen a külső talajszinthez. A Crawford DS6060P ponyvás kaputömítés, párhuzamos az egyedi igények kielégítése érdekében széles méretválasztékban rendelhető.

1.3 Áttekintés



- 1) Dokkolást segítő fehér jelzősáv
- 2) Mozgatható karok
- 3) Oldalsó szoknyák
- 4) Sajtolt alumíniumprofil
- 5) Önbeálló felső keret
- 6) Felső szoknya hasítékkal

1.4 Normál

Névleges magasság	3200, 3400, 3600, 3800, 4000, 4200, 4400, 4600 mm
Névleges szélesség	3200, 3250, 3400, 3450, 3500 mm*
Oldalsó szoknya	600, 700 mm
Felső szoknya	1000 mm
Névleges mélység	600 mm
Szoknya színe és anyaga	fekete PVC ponyva
Dokkolást segítő jelzősáv	fehér

*Lásd: 3.2 Kiválasztási útmutató

1.5 Opciók

Névleges mélység	900 mm
Felső rész	esőcsatorna
Felső szoknya	1000 mm hasított 1200 mm normál 1200 mm hasított 1500 mm normál 1500 mm hasított számozás a felső szoknyán
Oldalsó szoknya	az elülső szoknya mögé, a jobb és bal alsó sarokba megerősített gumilapokat helyezünk el. bemetszés mindkét oldalon
Dokkolást segítő jelzősáv	sárga
Falhoz rögzítés	beton szendvicspanel üreges fal szigetelt panel rakodóház
Saroktömítések	háromszögletű vagy hengeres ütközőpárnák a kaputömítés alsó sarkaiban.

1.6 A választható opciók leírása

Opcionális kiegészítők a kellemesebb munkakörnyezetért és a huzatmentes épületért.

A. Esőcsatorna

A speciális esőcsatorna a felső rész közepére van beépítve.

- Biztosítja az esővíz elvezetését.
- A víz kétoldalt folyik le, nem a rakodási területre.

B. Hasított felső szoknya

Négy hasíték dupla átfedésű rétegekkel, PVC lapokból a legjobban igénybe vett területen.

- Rugalmas borítás a dokkoló jármű hátsó felső sarkában a jobb tömítés érdekében

Kisebbsz a huzat az épületen belül.

C. Számozás a felső szoknyán

300 mm magas betűk vagy számok a felső szoknya közepére nyomtatva.

Egyedileg meghatározott jelölés az egyes dokkolóállásokhoz

D. Megerősített gumilapok

Az elülső szoknya mögé, a jobb és bal alsó sarokba erős gumilapokat helyezünk el.

- A szigetelés javítása érdekében megnöveli a dokkoló jármű oldalára kifejtett nyomást.
 - A kaputömítés széles területen is stabilabb.
- Kisebbsz a huzat az épületen belül.

E. Saroktömítések

PVC szoknyaanyaggal borított, háromszögletű vagy hengeres ütközőpárnák a kaputömítés alsó sarkaiban.

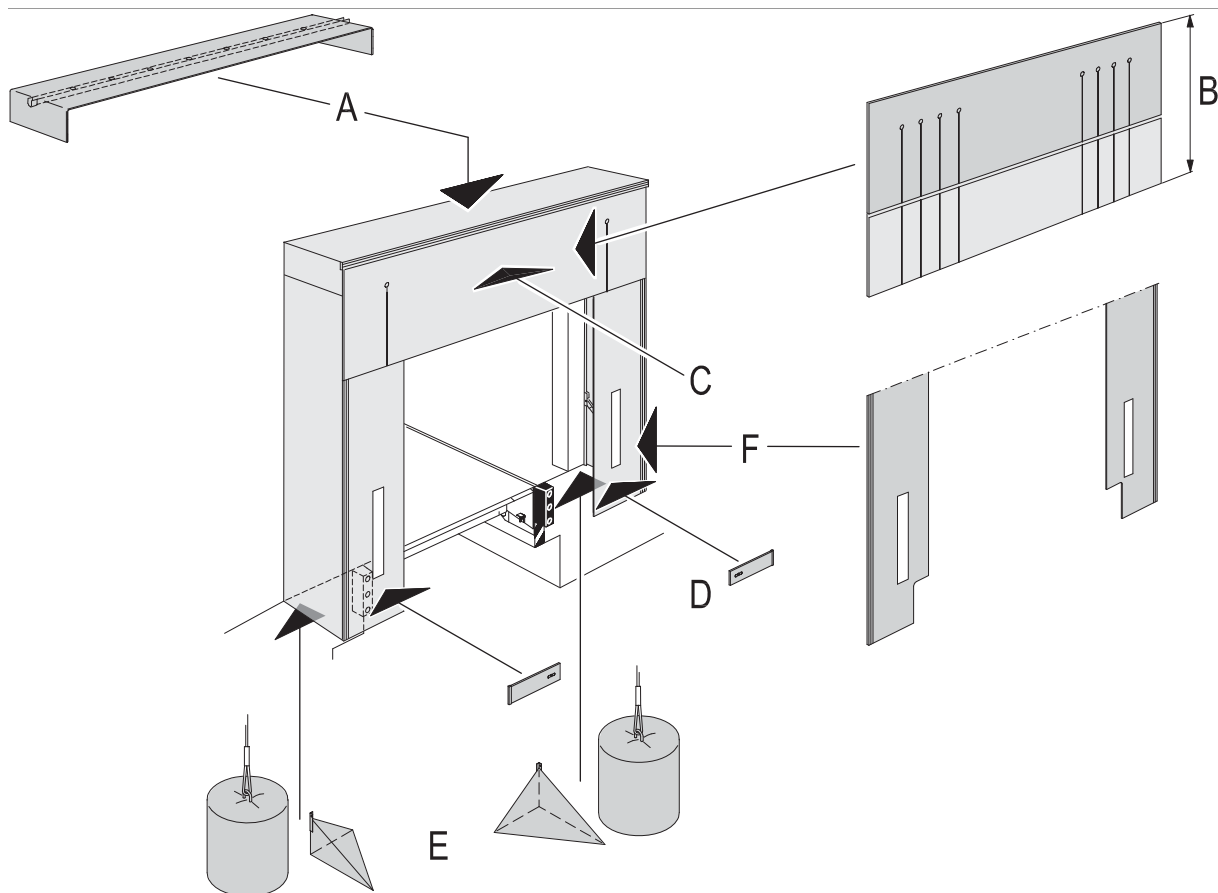
A rakodás során alulról érkező huzat minimalizálása

F. Bemetszés mindkét oldalon

Az elülső szoknyák alsó sarkaiban egy-egy téglalapot gyárilag kivágunk.

- Elkerülhető az ütköző és teherautó közé becsípődő elülső szoknya sérülése.

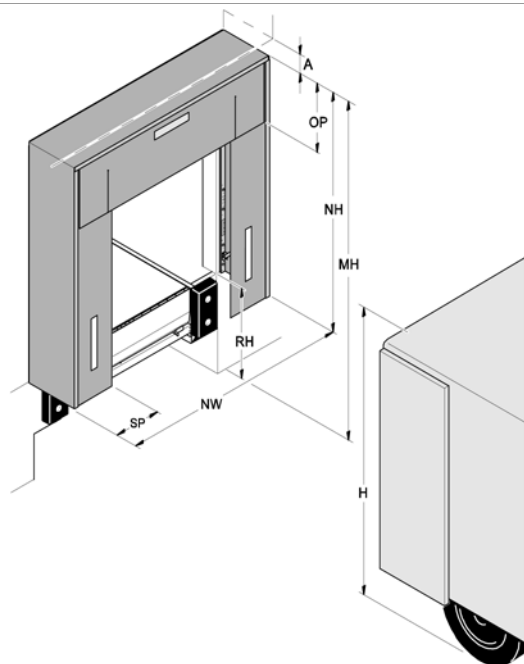
Ajánlott, amennyiben az ütköző mélysége meghaladja a 140 mm-t, pl. RB, EBH, EBF vagy acélrugós ütköző esetében.



2. Kiválasztási útmutató

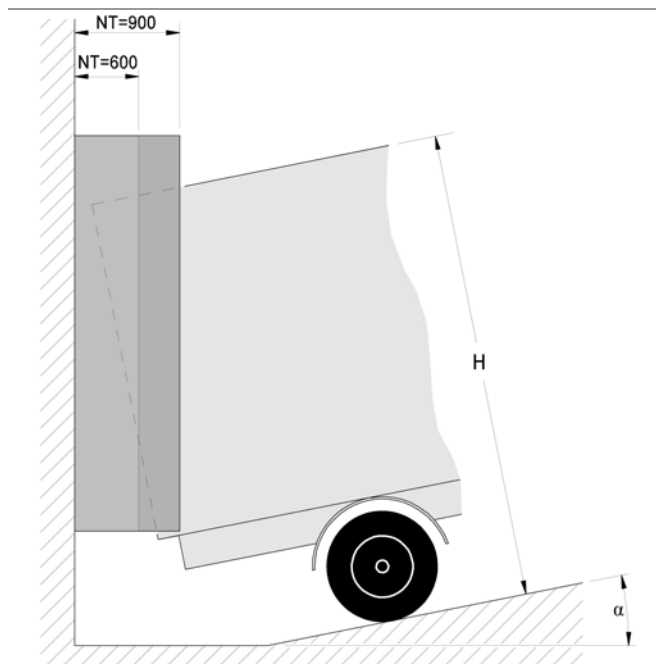
2.1 Szerelési magasság

A szerelési magasságnak [MH] legalább 250 mm-rel meg kell haladni a tehergépjármű magasságát [H], hogy a kaputömítés felső részére ne essen túl nagy nyomás, és emiatt ne keletkezzen sérülés vagy üzemzavar.



2.4 Névleges mélység

A névleges mélység [NT] az épület falának meredekségétől [α] és a tehergépjármű magasságától [H] függ. A tehergépjármű tökéletes tömítése érdekében az NT-nek nagyobbak kell lennie az $\alpha \cdot H$ értéknél.



2.2 Felső szoknya hossza

A felső szoknya hosszának [OP] a megfelelő tömítés érdekében legalább 200 mm-rel túl kell nyúlnia a tehergépjárműn.

2.3 Szabad tér fent

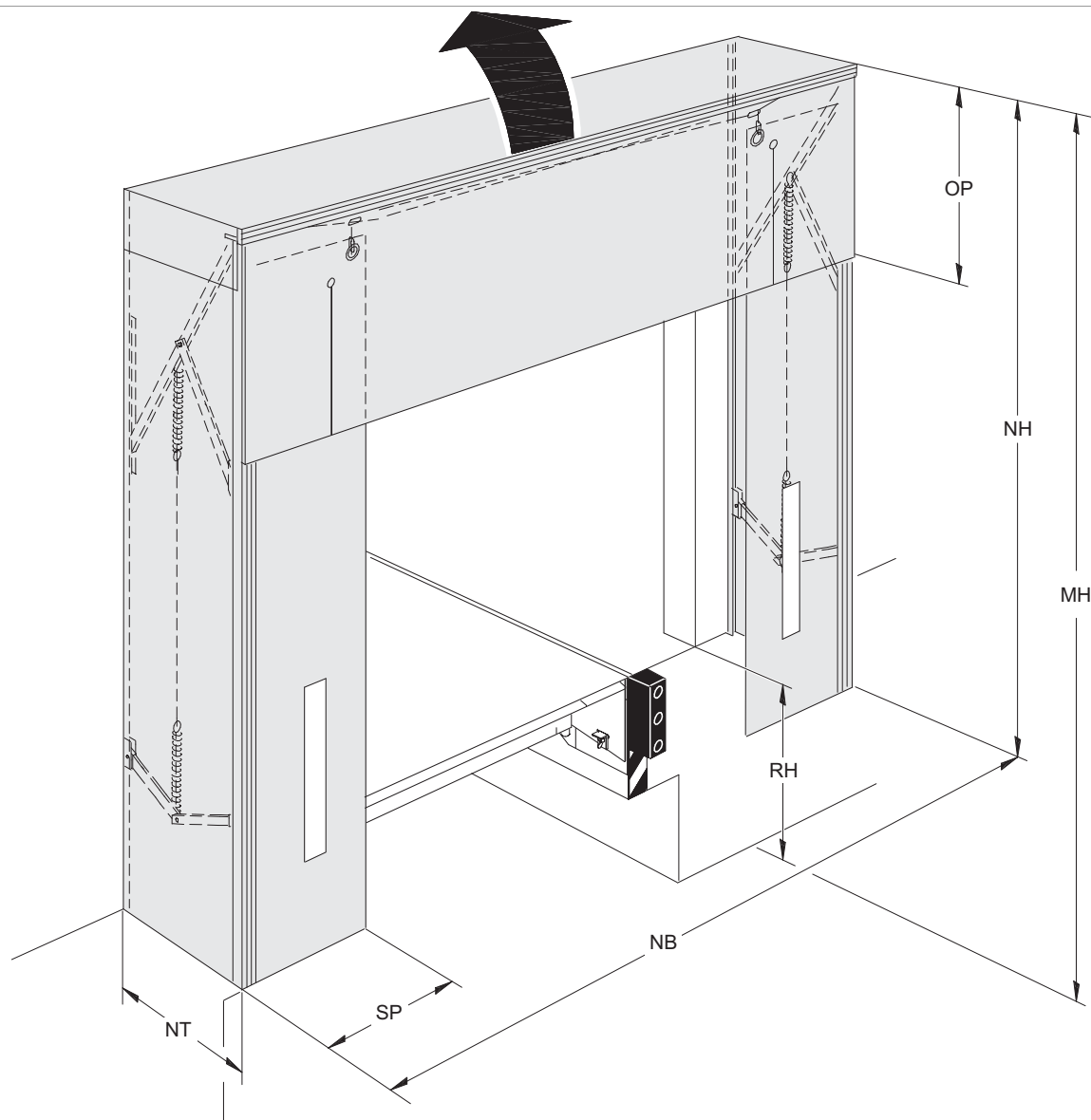
A kaputömítés fölötti szabad tér [A] minimális nagysága $NT/2 - 200$.

2.5 Példa

MH = 4500 mm
OP = 1000 mm
Hmax = MH - 250 mm
Hmin = MH - OP + 200 mm
 $\alpha = 16\%$ ($\sim 9^\circ$)
Hmax = 4500 mm - 250 mm = 4250 mm
NT1 = $\alpha \cdot H_{max} = 0,16 \cdot 4250 = 680$? NT 900
A1min = $900/2 - 200 = 250$ mm
Hmin = 4500 mm - 1000 mm + 200 mm = 3700 mm
NT2 = $\alpha \cdot H_{min} = 0,16 \cdot 3700 = 592$? NT 600
A2min = $600/2 - 200 = 100$ mm

3. Műszaki adatok

3.1 Méretek



Jel	Méret	Érték (mm)
NB	Névleges szélesség	3200, 3250, 3400, 3450, 3500
NH	Névleges magasság	3200, 3400, 3600, 3800, 4000, 4200, 4400, 4600
OP	A felső szoknya hossza	1000, 1200, 1500
SP	Az oldalsó szoknya szélessége	600, 700
MH	Szerelési magasság	4500 (ajánlott)
NT	Névleges mélység	600, 900
RH	Rámpamagasság	

3.2 Névleges szélesség kiválasztási útmutató

NB	Fal	LH S 3300	LH S 3500	LH M 3300	LH M 3500	LH 3600
3200	<input type="checkbox"/>			<input checked="" type="checkbox"/>		
3250	<input checked="" type="checkbox"/>	<input checked="" type="checkbox"/>				
3400	<input type="checkbox"/>				<input checked="" type="checkbox"/>	
3450	<input checked="" type="checkbox"/>		<input checked="" type="checkbox"/>			
3500	<input type="checkbox"/>					<input checked="" type="checkbox"/>

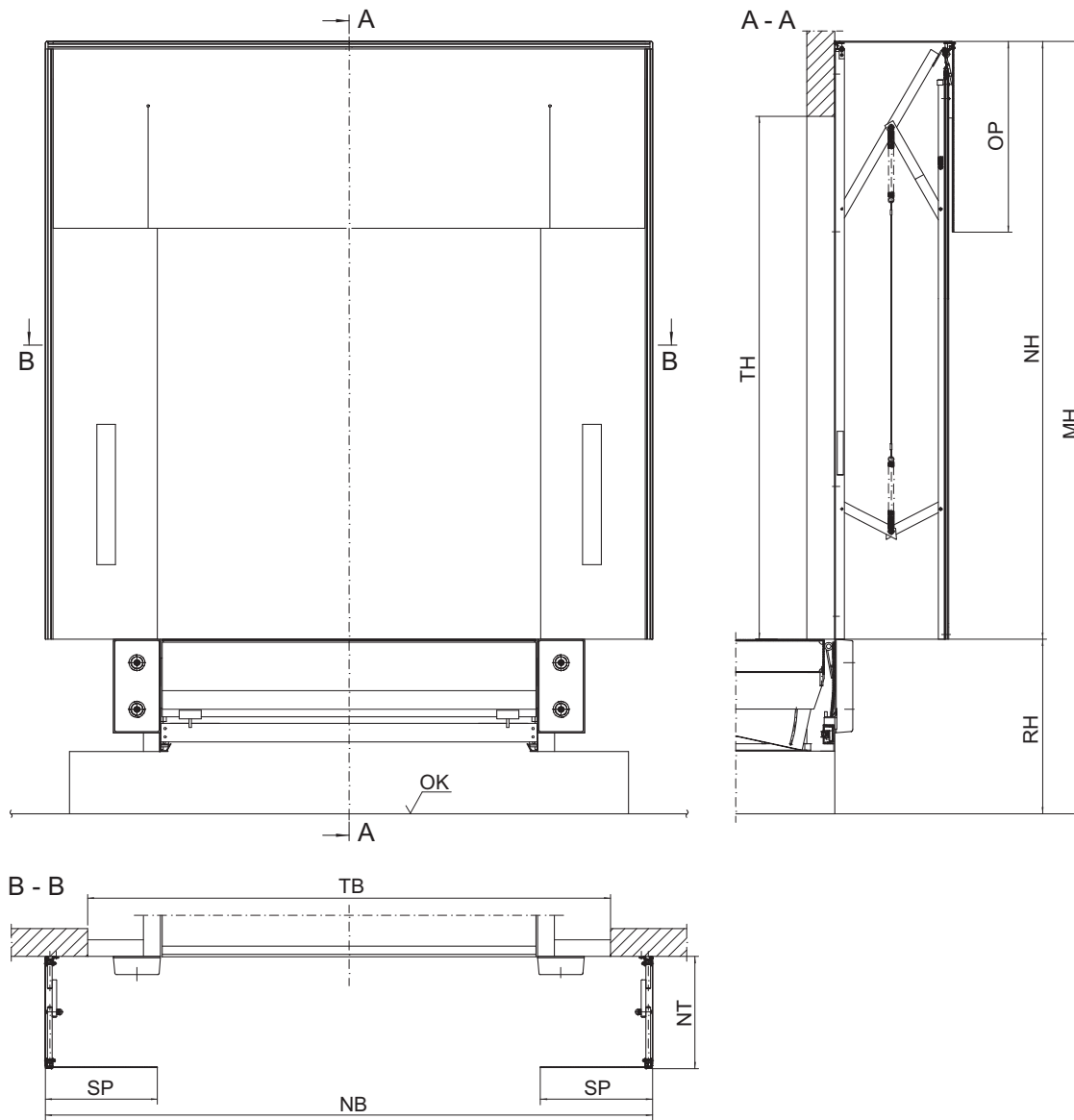
= normál

= speciális

LH S = Rakodóház, egy egységes telepítés

LH M = Rakodóház, több egységes telepítés

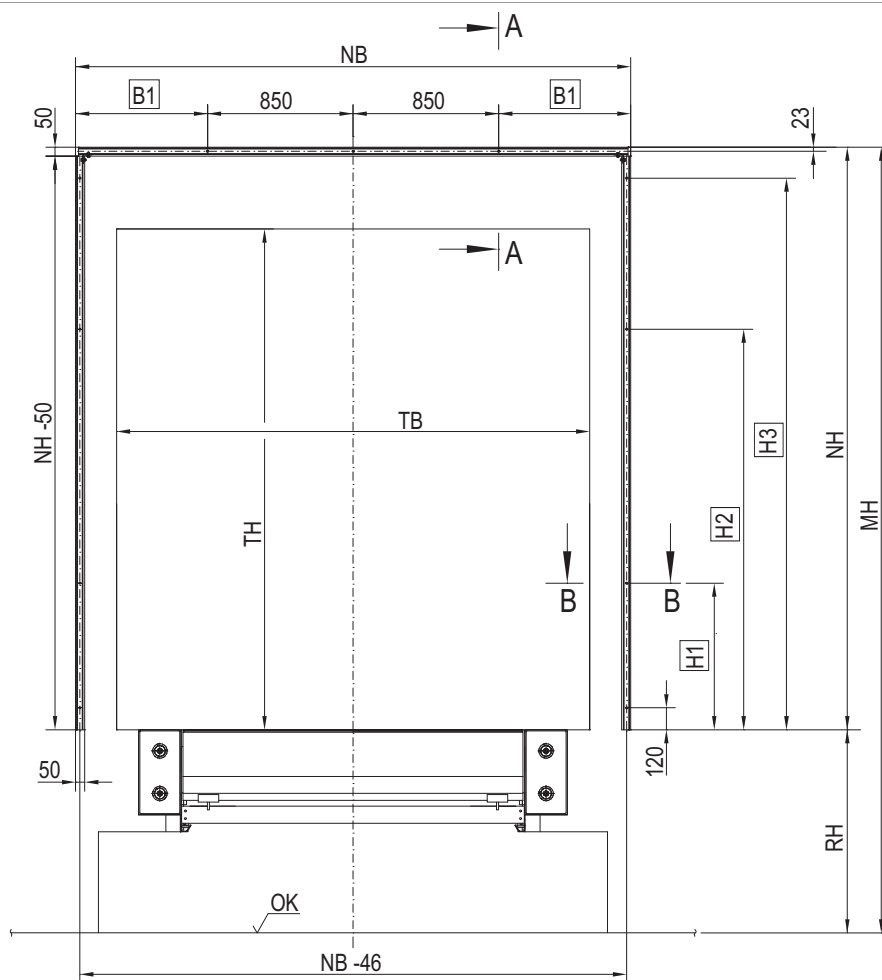
4. Felépítés



OK	Külső talajszint
DH	Kapumagasság
OP	Felső szoknya
NH	Névleges magasság
MH	Szerelési magasság
RH	Rámpamagasság
DW	Kapuszélesség
SP	Oldalsó szoknya
NW	Névleges szélesség
NT	Névleges mélység

5. Épület és helyigény

5.1 Rögzítési pontok



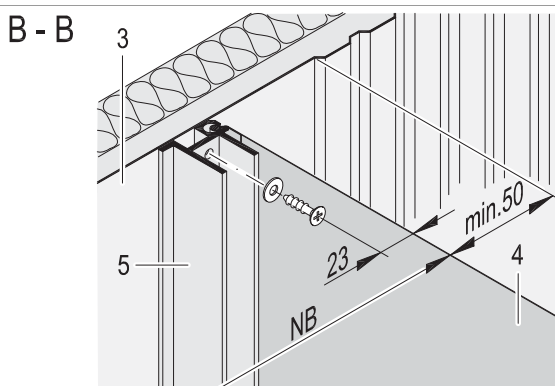
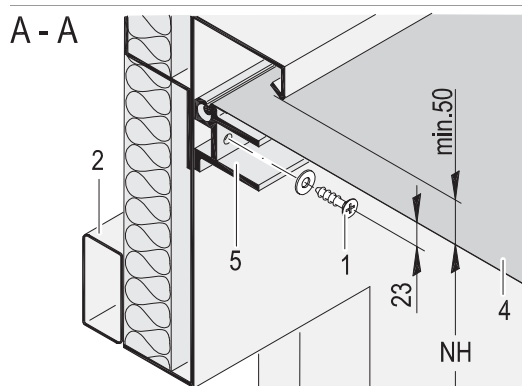
OK	Külső talajszint
DH	Kapumagasság
NH	Névleges magasság
MH	Szerelési magasság
RH	Rámpamagasság
DW	Kapuszélesség
NT	Névleges mélység
NW	Névleges szélesség

5.1.1 Rögzítési pontok méretei

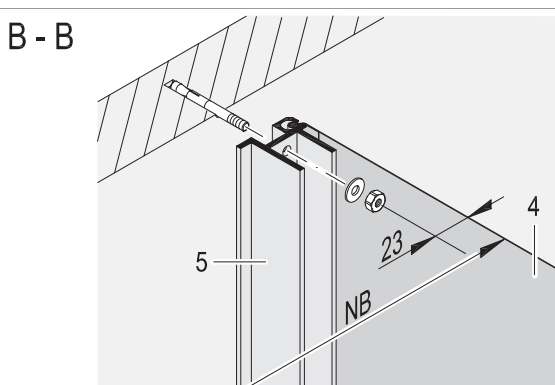
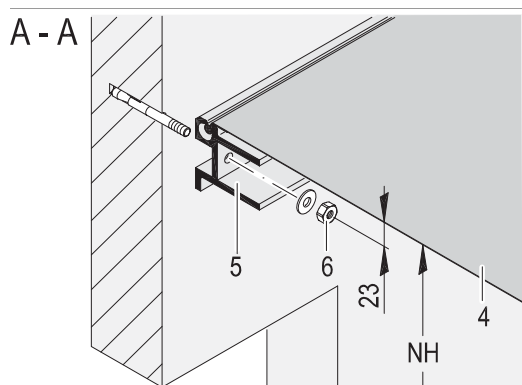
NB	NH	B1	H1	H2 / NT 600	H2 / NT 900	H3
3200	3200	750	805	2200	1680	3030
	3400	750	805	2400	1880	3230
	3600	750	805	2600	2080	3430
	3800	750	805	2800	2280	3630
	4000	750	805	3000	2480	3830
	4200	750	805	3200	2680	4030
	4400	750	805	3400	2880	4230
	4600	750	805	3600	3080	4430
3250	3200	775	805	2200	1680	3030
	3400	775	805	2400	1880	3230
	3600	775	805	2600	2080	3430
	3800	775	805	2800	2280	3630
	4000	775	805	3000	2480	3830
	4200	775	805	3200	2680	4030
	4400	775	805	3400	2880	4230
	4600	775	805	3600	3080	4430
3400	3200	850	805	2200	1680	3030
	3400	850	805	2400	1880	3230
	3600	850	805	2600	2080	3430
	3800	850	805	2800	2280	3630
	4000	850	805	3000	2480	3830
	4200	850	805	3200	2680	4030
	4400	850	805	3400	2880	4230
	4600	850	805	3600	3080	4430
3450	3200	875	805	2200	1680	3030
	3400	875	805	2400	1880	3230
	3600	875	805	2600	2080	3430
	3800	875	805	2800	2280	3630
	4000	875	805	3000	2480	3830
	4200	875	805	3200	2680	4030
	4400	875	805	3400	2880	4230
	4600	875	805	3600	3080	4430
3500	3200	900	805	2200	1680	3030
	3400	900	805	2400	1880	3230
	3600	900	805	2600	2080	3430
	3800	900	805	2800	2280	3630
	4000	900	805	3000	2480	3830
	4200	900	805	3200	2680	4030
	4400	900	805	3400	2880	4230
	4600	900	805	3600	3080	4430

5.2 Falhoz rögzítés

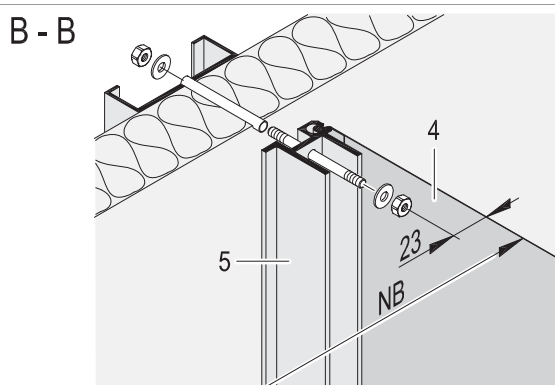
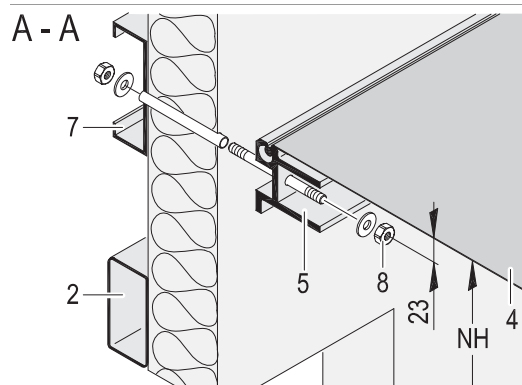
5.2.1 Üreges fal



5.2.2 Betonfal



5.2.3 Szigetelt fal



- 1) Önmetsző csavar
 - 2) Kapubeépítő keret, 80x40x2 zártszelvény
 - 3) 3 vastag acéllemez
 - 4) Tetőtakaró
 - 5) Sajtolt alumíniumprofil – hátsó keret
 - 6) Terpezttócsavar
 - 7) Kaputömítés-beépítő keret, 120x40x15x3
 - 8) Menetes csavar anyával, alátéttel és távtartóval
- 2, 3 és 7: a termék és a beépítés ára nem tartalmazza

6. Szerviz

Megelőző karbantartási program és felújítási szolgáltatások

Mivel az ajtók és kapuk az üzleti folyamatok tényezői, megbízható működésük minden vállalkozás elemei érdeke. Az ASSA ABLOY Entrance Systems olyan karbantartási és felújítási gyakorlattal rendelkezik, amiben bátran lehet bízni. Karbantartási programjaink és felújítási szolgáltatásaink háttérben sokéves tapasztalat áll, amit a legkülönbélebb gyártmányú ipari kapuk és dokkolórendszerek karbantartása során szereztünk. Elkötelezett technikusaink több évtizedes karbantartási és szerviztapasztalattal bizonyítják szakértelmüket elégedett ügyfeleink számára.

Megelőző karbantartási programok

Ha profi csapatunkra bízta a karbantartást, nincs többé elvesztegetett idő, energia és váratlan zűrzavar. Szervizhálózatunk a hét minden napján, 24 órás szolgálatban vállalja bármilyen márkájú ipari kapuk és dokkolórendszerek karbantartását. Ha szeretné megelőzni a meghibásodásokat, figyelmébe ajánljuk Pro-Active Care csomagjainkat. Természetesen extra szolgáltatásokat is kínálunk az egyedi kívánások és üzleti igények kielégítésére.

Pro-Active Care – Vállalkozásokra szabott karbantartási csomagok

Rendszeres karbantartással meghosszabbítható a berendezések élettartama, és megelőzhető a váratlan meghibásodások. A helyszínre kiküldött technikusunk rendelkezik azzal a tudással és azokkal az eszközökkel, amelyekkel bármilyen márkájú automatikus bejárati rendszereket képes szervizelni.

• Pro-Active Bronze

A Pro-Active alapsomag megrendelőinek berendezéseit rendszeresen felülvizsgáljuk, és igazoljuk a biztonságot és a megfelelő műszaki állapotot. Az ügyfél igénye alapján előre meghatározott rendszerességgel kiszállunk a helyszínre. Az előre nem tervezett szervizmunkát (a kiszállási és a munkadíjat, valamint az alkatrészek árát) a szerződés érvényességi ideje alatt kedvezményes Pro-Active Care tarifával számlázzuk.

• Pro-Active Silver

Ez a csomag a Pro-Active Bronze összes előnyét kínálja, ráadásul nem kell kiszállási és munkadíjat fizetni, ha munkaidőben kerül sor a rendkívüli kiszállásra. A szerződés érvényességi ideje alatt csak az esetleg szükségessé váló alkatrészekért kell külön fizetni.

• Pro-Active Gold

Ez a csomag a legmagasabb szintű védelmet nyújtja az automata ajtókhöz vagy kapukhoz. A Pro-Active Silver minden előnyét kínálja, és azon felül magában foglalja bármelyek alkatrész ingyenes cseréjét is, akár a tervszerű karbantartások, akár az előre nem látott javítások során. A Pro-Active Gold szerződés birtokában kiválóan tervezhető az ajtók és kapuk karbantartásának éves költsége.

• Pro-Active Tailor-Flex

Ez a legrugalmasabb karbantartási és szervizcsomagunk. A Pro-Active Care csomagot maga az ügyfél tervezi meg. Ezzel a csomaggal a karbantartási költségek egyensúlyban tarthatók az aktuális költségvetéssel. Lehetővé teszi, hogy saját költségvetési céljaihoz illeszkedve különféle karbantartási opciókkal bővítse csomagját, vagy épp ellenkezőleg, kivegyen belőle bizonyos elemeket, amelyekre nincs szüksége – ahogy az a legjobban megfelel átfogó teljesítmény- és biztonsági szükségleteinek.

Korszerűsítés

A bejárati megoldások olyan hosszú távú beruházások, amelyekről mindenki sokat vár. A termékeket évről évre továbbfejlesztik, és változik a szabályozás is. Akárcsak az üzleti igények. Mi segíteni tudunk az energiatakarékosság növelésében és az aktuális normáknak való megfelelésben. A régi rendszerekhez tanácsadást és korszerűsítő készleteket kínálunk, így a beruházások hosszú évekig megfelelhetnek az előírásoknak és az elvárásoknak.

Re-Active Service		Pro-Active Care				
		Pro-Active Bronze	Pro-Active Silver	Pro-Active Gold	Pro-Active Tailor Flex	
						Other customized requests such as Response Time, Performance InfoPack and Advanced User Training
						Replacement of worn parts according to preventive Consumable Exchange Program
						Replacement of spare parts on breakdowns
						Travel and labor for additional call-out visits
						Preventive maintenance visits 1-4 times per year
						Travel and labor for preventive maintenance visits
						Response time and priority on call-outs <24h
						Preventive planned maintenance that meets the most demanding standards in the market
						Safety and quality checks according to applicable regulations and norms. Documentation of test results provided
						Documentation of equipment status, assessment and service provided, all generated on site
						Highly trained professional technicians with extensive knowledge, state-of-the-art tools and the right spare parts*
						Dedicated Professional Customer Care Hotline
Corrective	SafetyCheck					

● = Included as standard
○ = Available at special prices

* Well-stocked service vehicles with genuine and new spare parts

Tárgymutató

A		R	
A választható opciók leírása	6	Rögzítési pontok	11
Alkalmazás	5	Rögzítési pontok méretei	12
Áttekintés	5	S	
B		Szabad tér fent	7
Betonfal	13	Szerelési magasság	7
E		Szerviz	14
Épület és helyigény	11	Szerzői jogok és jognyilatkozat	2
F		Szigetelt fal	13
Falhoz rögzítés	13	T	
Felépítés	10	Teljesítmény	3
Felső és oldalsó burkolat	3	U	
Felső és oldalsó szoknya	3	Üreges fal	13
Felső szoknya hossza	7		
H			
Hogyan működik	5		
J			
Jellemzők	3		
K			
Kiválasztási útmutató	7		
L			
Leírás	5		
M			
Méretetek	8		
Műszaki adatok	8		
Műszaki jellemzők	3		
N			
Névleges mélység	7		
Névleges szélesség kiválasztási útmutató	9		
Normál	5		
O			
Opciók	5		
P			
Példa	7		

Az ASSA ABLOY Entrance Systems az áruk és személyek hatékony mozgását segítő automatikus bejárati rendszerek piacvezető gyártója. A nemzetközi hírű Besam, Crawford, Megadoor és Albany márkanev alatt kínálunk termékeket és szolgáltatásokat a kényelmes, biztonságos és fenntartható megoldásokra irányuló végfelhasználói igények kielégítése céljából. Az ASSA ABLOY Entrance Systems az ASSA ABLOY cégcsoport egyik üzletága.

assaabloyentrance.com



ASSA ABLOY Entrance Systems

assaabloyentrance.com